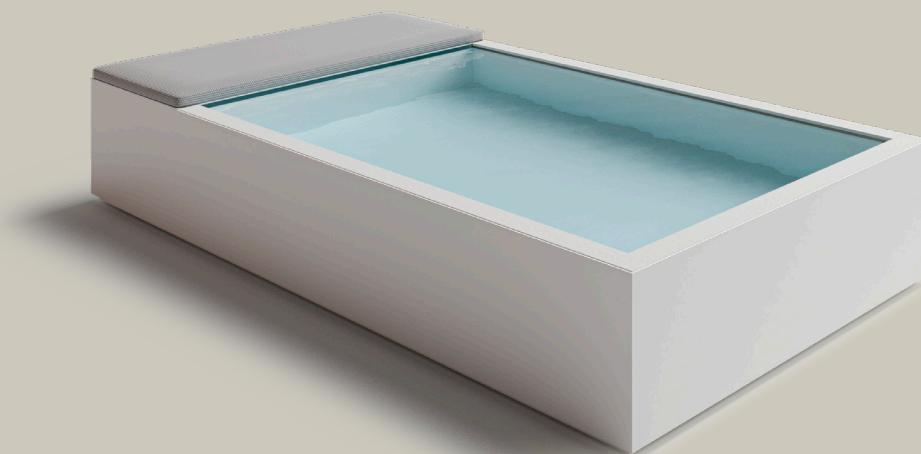


Recta Medium

Piscina desbordante con depósito de compensación y cuarto de instalaciones.

Overflow pool with compensation tank and engine room.



Medidas. Sizes.

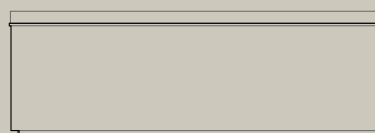
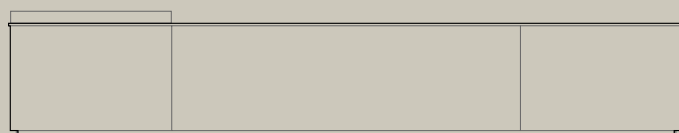


1,95m
76,77"

2,20m
86,61"

2,90m
114,17"

3,95m
155,51"



0,68m
26,77"

Materiales. Materials.

Cuerpo de la piscina: Polímero ecológico a base de polietileno con aditivos para trabajar en exteriores. Resistente a rayos uva y a los productos químicos de tratamiento de agua en piscinas. 100% reciclable. Soldaduras del mismo material. Bastidor interno de perfiles de acero laminado. Tornillería en bisagras de tapas de acero inoxidable marino.

Colchoneta: Gomaespuma de poliuretano de 30kg/m³. Tapicería de tejido técnico para exterior.

Funda protectora (opcional): Tejido técnico de poliéster ignífugo, resistente, ligero y opaco. Alta protección solar y confort térmico. Acabado textura trenzada.

Pool body: Ecopolymer based on polyethylene with additives for outdoors performance. Resistant to UV rays and water treatment chemicals used in swimming pools. 100% recyclable. Welded with the same material. Rolled steel profiles internal frame. Marine stainless steel lid hinge screws.

Cushion: Polyurethane foam 30kg/m³. Technical fabric upholstery for outdoors.

Protective cover (optional): Fireproof, resistant, light and opaque technical polyester fabric. High sun protection and thermal comfort. Braided texture finish.

Características. Characteristics.

Medida total: 3,95x2,20x0,68h m / 155,51" x 86,61" x 26,77"h

Cúbico piscina paletizada: 7,2 m³ / 254,27 ft³

Lámina de agua: 2,90x1,95 m / 114,17" x 76,77"

Volumen de agua: 3,9 m³ / 137,727 ft³

Peso vacía: 510 kg / 1124,36 lbs

Peso llena: 4410 kg / 9722,39 lbs

Peso m² en zona de lámina de agua: 680 kg/m² / 139,28 lbs/ft²

Dimensions: 3,95x2,20x0,68h m / 155,51" x 86,61" x 26,77"h

Cubic palletized pool: 7,2 m³ / 254,27 ft³

Water surface: 2,90x1,95 m / 114,17" x 76,77"

Water volume: 3,9 m³ / 137,727 ft³

Weight (empty): 510 kg / 1124,36 lbs

Weight (full): 4410 kg / 9722,39 lbs

Weight per surface unit in water zone: 680 kg/m² / 139,28 lbs/ft²

Equipamiento. Equipment.

Bomba con prefiltro de 220-240V, modelo 72513 de Ningbo Splash Pool Appliance. Filtro de cartucho StarClear™ C0250EURO de Hayward. Cuadro eléctrico Hayward H-Power Connect. Válvula antirretorno, 5 válvulas manuales, dos impulsores, toma de succión o barredera/toma de vaciado y depósito de compensación. Circuito de tuberías para funcionamiento de instalaciones y equipos. Canaleta perimetral de desborde para funcionamiento de circuito de filtración.

Iluminación: Incluye tira led perimetral exterior y tira led iluminación interior.

Extras (solo si se adquieren): Clorador salino, calentador eléctrico, cobertura automática (persiana) y funda protectora.

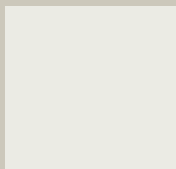
Pump with pre-filter, 220-240V, model 72513 from Ningbo Splash Pool Appliance. Hayward StarClear™ C0250EURO cartridge filter. Hayward H-Power Connect electrical panel. Non-return valve, manual valves, two return jets, suction or vacuum/drainage outlet. and compensation tank. Pipe circuit for the operation of facilities and equipment. Perimeter overflow channel for filtration circuit operation.

Lighting: Includes exterior perimeter LED strip and interior lighting LED strip.

Extras (only if purchased): Salt chlorinator, heater, automatic protective cover (slats) and protective sleeve cover.

Colores. Colours.

WHITE
RAL 9016



SAND
RAL 1019



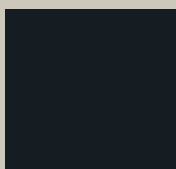
LIGHT GREY
RAL 7004



ANTRACITA GREY
RAL 7011



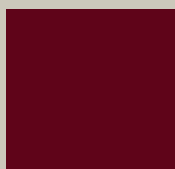
BLACK
RAL 9011



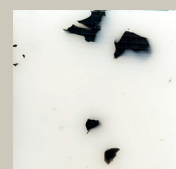
CHOCOLATE
NO RAL EQUIV.



DARK RED
RAL 3005



DALMATA
RAL 9016 (95%) / 9011 (5%)

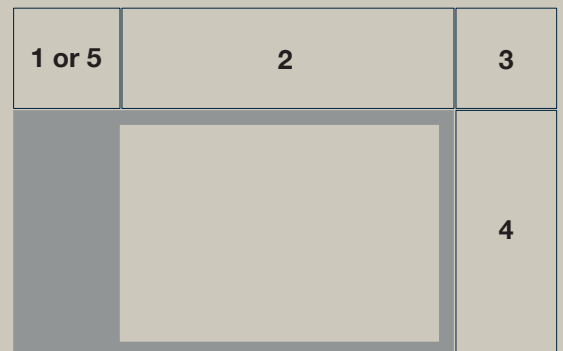
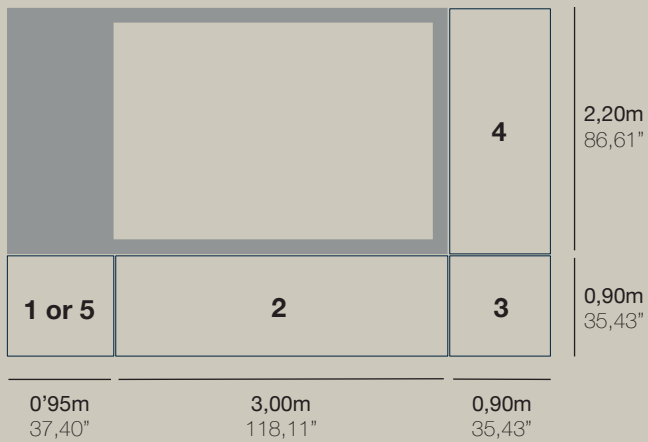


Módulos externos (opcionales). External modules (optional).



1. Mesa alta. High table.
2. Tumbona de lado largo. Long side sunbed.
3. Mesa baja. Low table.
4. Tumbona de lado corto. Short side sunbed.
5. Escaleras. Stairs.

Disposición de módulos recomendada. Recommended modules setup.



Opciones posibles. Possible options.

